

A. D. T. L. B

Association de Développement Territorial Local du Bessin

CULTURE – ANIMATIONS - PATRIMOINE

3, rue Victor Hugo - 14230 Isigny-sur-Mer

Tél. : 02 31 22 17 44 - Fax : 02 31 21 45 06

Courriel : adtlb@orange.fr - Site : www.adtlb.com ou www.bessin-animations.com

Suivez-notre actualité sur  : www.facebook.com/adtlb

Licences d'entrepreneur de spectacles vivants : PLATESV-R-2019-001317 et 001318



PROJETS CULTURELS

**Une démarche de territoire, fédérative, par une structure de proximité
pour favoriser l'accès pour tous à la culture
et valoriser le patrimoine du Bessin**

L'ADTLB, fondée en 1980, regroupe aujourd'hui sur le territoire du Bessin les communautés de communes de *Isigny-Omaha Intercom* et *Seulles, Terre et Mer* ainsi que des communes adhérant à titre individuel. Au total 101 communes représentant quelque 51.000 habitants.

Objectifs :

- Mutualiser les moyens pour mettre en place sur le territoire une offre culturelle et patrimoniale de qualité.
- Favoriser l'accès à la culture – un droit pour tous – et œuvrer pour que l'offre culturelle soit vecteur de développement local, de lien social et d'aménagement durable du territoire.
- Connaître, valoriser et animer le patrimoine caractéristique du territoire : patrimoine bâti, patrimoine naturel, métiers et savoir-faire traditionnels, patrimoine immatériel (collecte de la mémoire).
- Rendre le territoire attractif, vivant et accueillant.

Outils :

- Une équipe de professionnels au sein de l'association.
- Mise en place d'une saison culturelle : concerts, veillées de village, pièces de théâtre, soirées contes, découverte de villages par ses habitants,...
- Développement d'actions culturelles, notamment à destination des scolaires et des publics éloignés.
- Développement de rencontres culturelles interrégionales et internationales.
- Appui aux acteurs culturels locaux et facilitation du travail en réseau.

En 2019, l'ADTLB a réalisé 74 manifestations culturelles dans 42 communes différentes du Bessin qui ont attiré quelque 4.000 spectateurs.



Patrimoine



Métiers d'art



Musique



Théâtre



Interventions
dans les écoles



Appui technique
et
mise en réseau

I- Valorisation du patrimoine

Objectifs :

- Rendre le territoire attractif, vivant et accueillant
- Inciter de nouvelles populations à venir s'établir dans le Bessin
- Favoriser la valorisation économique du territoire

Actions :

- Édition du livre *Fermes-Manoirs du Bessin (Editions Orep)*.
- *Mon Village se Raconte* : À travers ces visites-découvertes des villages, l'ADTLB collecte la mémoire de leurs habitants.



Exemple de panneau d'interprétation

- Panneaux d'interprétation *Mémoire Locale du Bessin* : À la suite des *Mon Village se raconte*, des panneaux (198) ont été implantés dans 67 communes du Bessin.
- *Le Bessin, églises au cœur* : un réseau de 63 églises, ouvertes, et disposant de dépliants présentant l'histoire et le descriptif détaillé du monument.

- Inventaire du petit patrimoine rural
- Valorisation des métiers d'art et des artisans d'art du Bessin.



Le Bessin, églises au cœur



Exposition-concert Une harpe et un violon dialoguent avec des artisans d'art au Manoir de Crémel à Monceaux-en-Bessin (2018)



Inventaire du petit patrimoine CdC Orival (2015)

Projets :

- Poursuivre l'organisation des *Mon Village se raconte* dans de nouvelles communes.
- Poursuivre l'implantation des panneaux de la *Mémoire locale du Bessin* sur les territoires qui n'étaient pas adhérents à l'ADTLB avant la réorganisation des Intercoms en 2017.
- Mise à jour et développement du réseau *Le Bessin, églises au cœur*.



II- Saison culturelle

Objectifs :

- Aller au-devant du public en créant des événements culturels dans les petites communes rurales du Bessin
- Développer le lien social et favoriser le « vivre ensemble »
- Participer à la diffusion des artistes de Normandie et d'ailleurs

Actions :

- Réaliser des Concerts, Veillées de village, Mon Village se Raconte dans toutes les communes du territoire (environ 40 communes différentes chaque année).
- Travail en partenariat avec les communes et les structures locales pour favoriser la venue des habitants, souvent peu habitués à fréquenter des lieux de diffusion culturelle.
- Pratiquer une politique tarifaire attractive.



Mon Village se Raconte à Carcagny (2020)



Concert avec l'Ensemble Pantagruair - Église de Sully (2020)



Veillée de Village Landaland - Salle polyvalente de Cormolain (2018)

Projets :

- Poursuivre la mise en place d'une saison culturelle, avec une exigence sur les propositions (notamment par l'engagement d'artistes professionnels).
- Développer des actions de médiation culturelle autour de la saison.



Patrimoine



Métiers d'art



Musique



Théâtre



Interventions
dans les écoles



Appui technique
et
mise en réseau

III- Les actions culturelles

Objectifs :

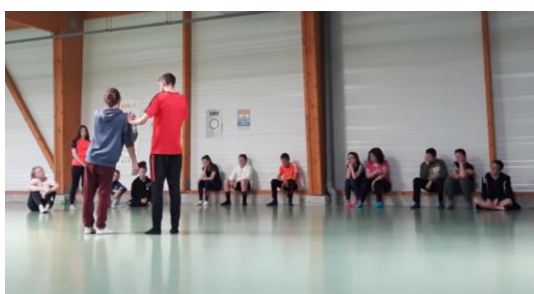
- Sensibiliser les élèves aux pratiques culturelles et favoriser la rencontre avec les artistes
- Sensibiliser les jeunes aux richesses patrimoniales de leur territoire
- Développer des actions culturelles en faveur des publics éloignés de la culture



Initiation au bal folk avec les Bons Voisins - École de Ver-sur-Mer (2017)

Actions :

- Mise en place d'actions culturelles au sein des établissements scolaires du territoire.



Atelier danse avec le CCN - Collège de la Mine au Molay-Littry (2019)

- Conduite de projets : Jumelage résidence d'artistes, Culture-Santé...

Projets :

- Poursuivre la mise en place d'actions culturelles en partenariat.

IV- Coordination, Communication

Objectifs :

- Favoriser la mise en réseau des acteurs culturels du territoire
- Développer la complémentarité de l'offre culturelle
- Optimiser la communication de l'offre culturelle proposée sur le territoire

Actions :

- Appui aux collectivités membres et aux associations pour définir leur politique culturelle et les aider dans la réalisation de leurs projets.
- Faciliter la mise en place de projets en partenariats avec les structures du territoire : associations de sauvegarde du patrimoine, offices de tourisme, communes...



Calendrier des animations du Bessin

- Mise en place d'outils permettant une meilleure coordination et promotion des actions culturelles du territoire : site internet, calendrier des manifestations, réseaux sociaux ...



Site internet de l'ADTLB



Patrimoine



Métiers d'art



Musique



Théâtre



Interventions
dans les écoles



Appui technique
et
mise en réseau